



Жилой дом «Гармония»

Роскошь в каждой детали

Жилой дом “Гармония”
расположен в престижном
районе города Бишкек.

Он находится на
пересечении улиц Медерова
и Бектенова.

В шаговой доступности
расположены все
необходимое для комфортной
жизни:



гипермаркеты



парк



университеты



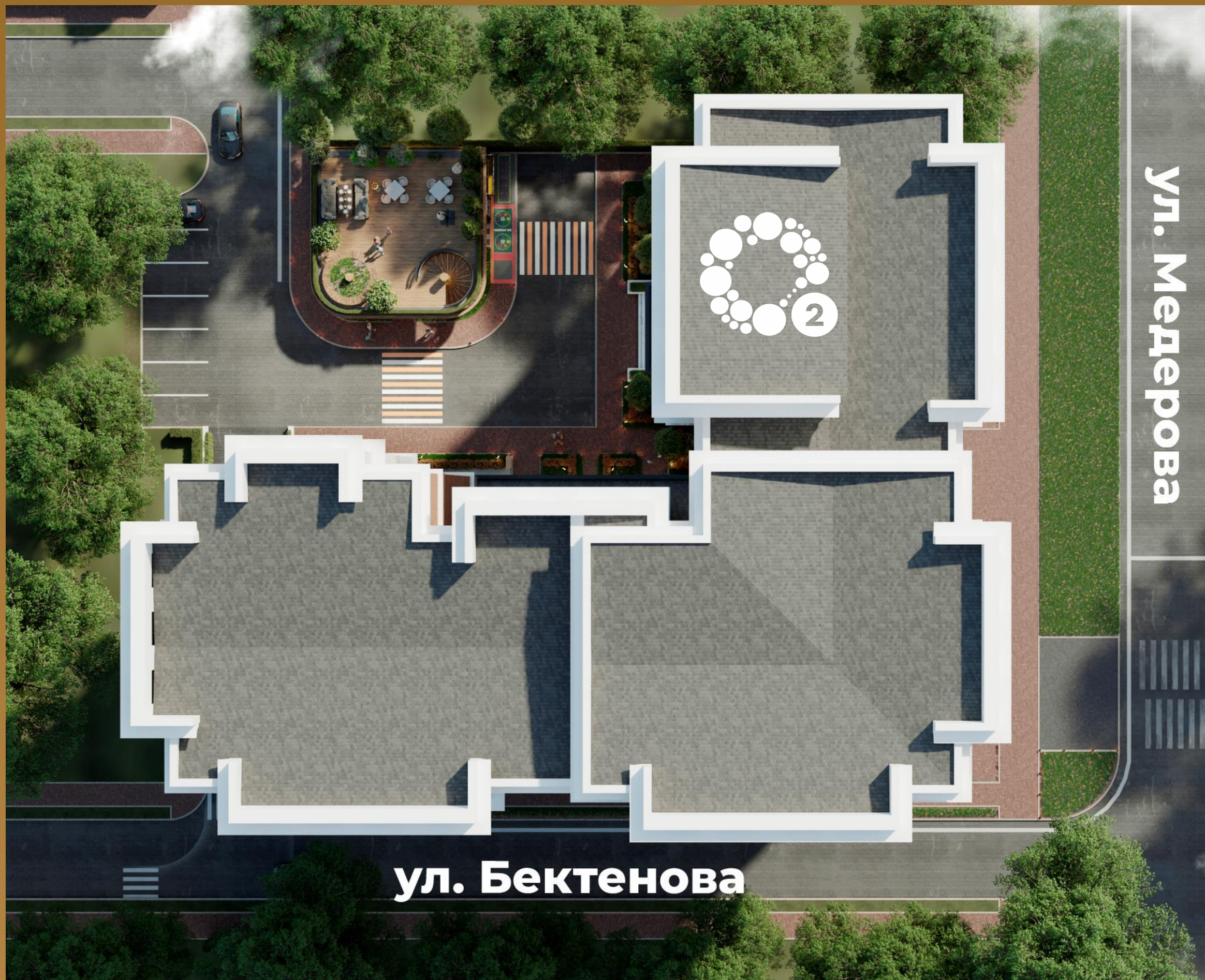
школы



рестораны



кофейни



ул. Медерова

ул. Бектенова



Жилой дом премиум-класса “Гармония” – место, где вы можете наслаждаться роскошным образом жизни в окружении изысканных природных материалов.

Фасадная часть дома будет выполнена из благородного мрамора и эстетичного клинкера, которые создают атмосферу комфорта и роскоши.



Первые 3 этажа будут выполнены из мрамора, последующие – из широкоформатного керамогранита и клинкера.

Карниз будет выполнен из композитных панелей. Для сохранения эстетичного вида жилого дома предусмотрены скрытые ниши для кондиционеров.





Жилой дом «Гармония» включает в себя: 3 подъезда, 14 этажей, 2 пентхауса, коммерческие площади на первых двух этажах.



Переступив порог жилого дома, вы попадаете в мир изысканного интерьера и роскошного удобства.

Здесь продумана каждая деталь, чтобы создать идеальное пространство для вашего комфорта.

Место, где зарождаются приятные воспоминания!



Жилой дом “Гармония” будет оснащен:

- бесшумными лифтами,
- алюминиевыми окнами теплой серии,
- качественной шумоизоляцией,
- бронированными дверьми.

Естественную освещенность комнатам придают потолки, высотой 3,3 м.

Наличие дополнительных санузлов обеспечит больше пространства, комфорта и функциональности.





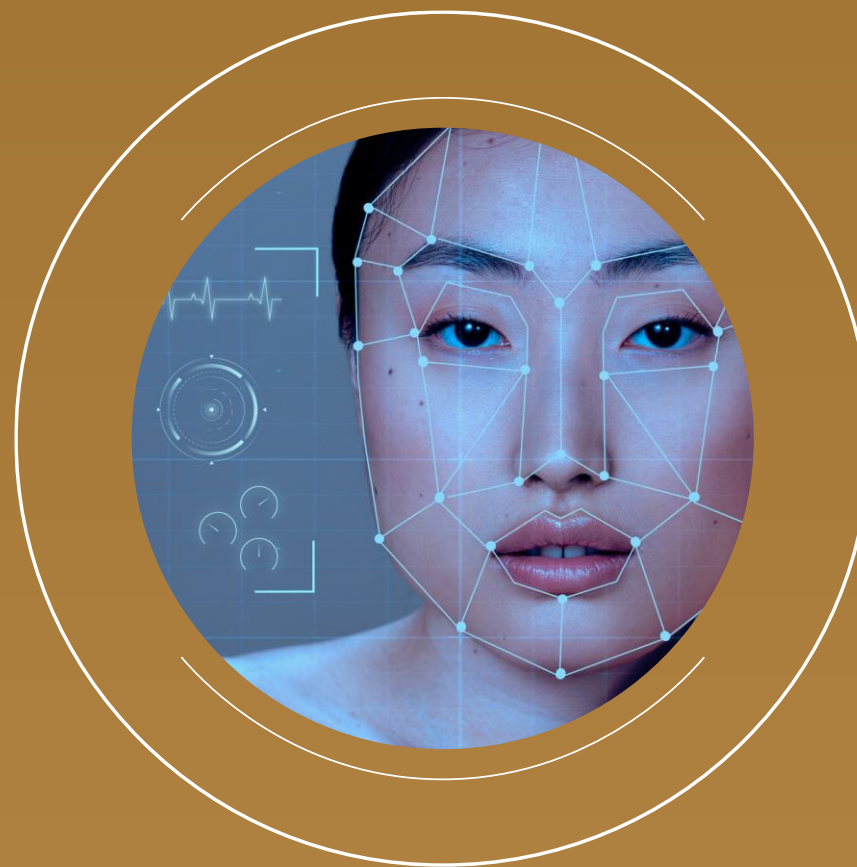
Мы постарались учесть все нюансы и создать оптимальную территорию общего пользования для взрослых и детей. Придомовая зона отдыха представлена в виде двухъярусной площадки. На первом этаже расположена детская игровая зона, включая стену для скалолазания. На втором этаже предусмотрена чил зона для взрослых жителей.



Большое внимание мы уделили безопасности. Поэтому в распоряжении жителей будут представлены:



Охраняемая
территория
24/7



Доступ в жилой
дом через Face ID



Система Touch



Жители жилого дома “Гармония” смогут оценить все преимущества подземного паркинга, такие как:

- эстетичный двор без машин,
- безопасность и защищенность автовладельцев,
- экономия времени,
- зарядки для электромобилей





Благодарим за внимание!